



C.D.E.F.

PÔLE MÈRES ET ENFANTS

LIVRET D'ACCUEIL

Bienvenue au sein de notre établissement,

Nous sommes le Pôle Mères et Enfants du Centre Départemental Enfants et Familles accueillant des mères majeures avec enfants et des mineures enceintes.

Nos missions sont :

- d'accueillir, 24h/24 et 365 jours/365
- d'accompagner
- de protéger
- d'observer, d'évaluer

La prise en charge s'effectue dans le cadre d'une décision administrative ou judiciaire pour les mineures



Tribunal Juge des Enfants
Décision judiciaire

Inspecteur ASE 93
Décision administrative

Famille Résident

CDEF

Direction Pôle Mères et Enfants

Centre Maternel
Castel de l'Ermitage
au Raincy

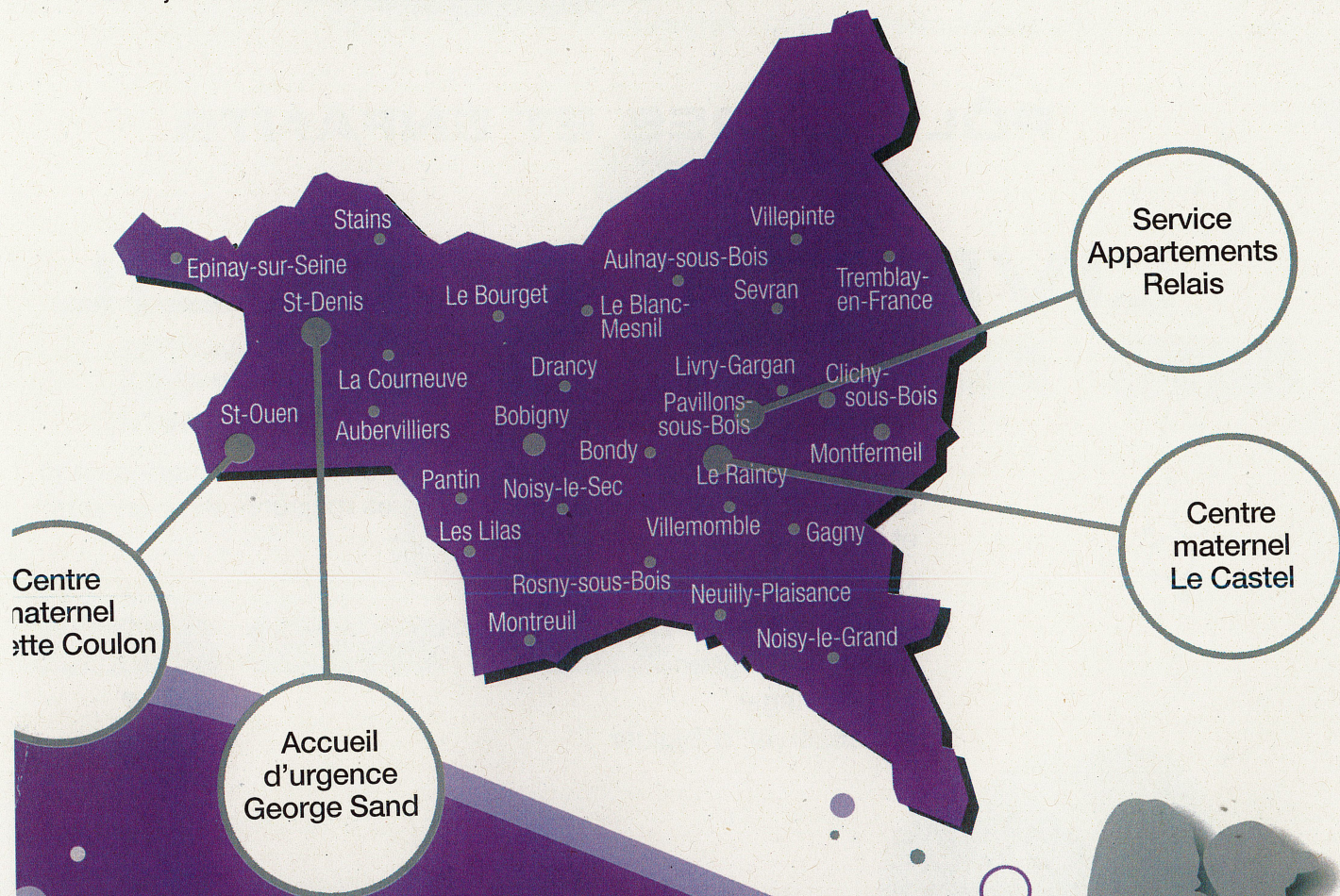
Accueil d'urgence
George Sand à
Saint-Denis

Centre maternel
Colette Coulon
à Saint-Ouen

Servic
Appartem
à Pavillons

Pôle Mères et Enfants

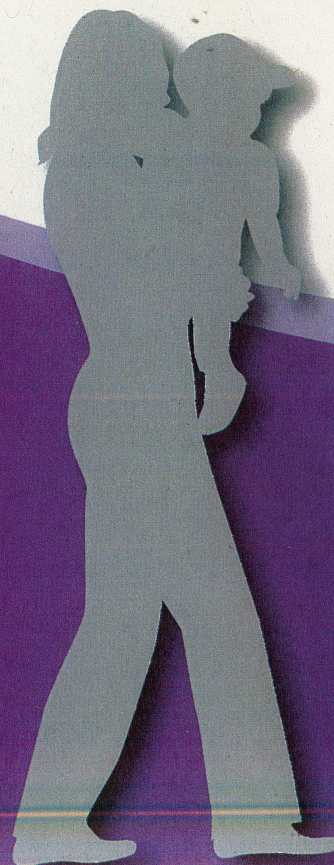
Le séjour aura lieu sur l'une des structures suivantes :



Même pendant le séjour des mineures, le suivi sera maintenu par la circonscription [éducateur(s) référent(s) du service de l'Aide Sociale à l'Enfance (ASE)] et du travailleur social de secteur.

Pendant le séjour, sur les lieux d'accueil, un projet individualisé (contrat de séjour ou document individuel de prise en charge) sera élaboré par l'établissement en collaboration avec la résidente, sa famille (pour les mineures) et le service de l'ASE.

En tant que résidentes, vous avez des droits mais vous avez aussi des devoirs (respect du règlement intérieur de fonctionnement et des règles de vie).



Moyens d'accès sur chaque structure

• Centre Maternel Le Castel de l'Ermitage au Raincy

Accès par la Nationale 3
Les accès par autoroute suivant vot
A 86 / A 3 sortie Le Raincy Villemor
Par les transports en commun : REF
Gare : Le Raincy - Villemomble - Me
Bus : 601 603 descendre au proch
l'avenue de la résistance
Par Bobigny, prendre le bus 146 - e
Thiers"

• Accueil d'urgence George Sand - Sain

Accès par A 86 - sortie Stade de Fr
Périphérique : Porte de la Chapelle
Par les transports en commun : RE
Métro : Porte de la Chapelle (ligne
Bus : 302 - 153 arrêt : Stade de Fr

• Centre Maternel Colette Coulon - Sa

Accès par A 86 - sortie Stade de F
Périphérique - sortie Porte de Sain
Par les transports en commun :
Métro : Mairie de Saint-Ouen (ligne
Bus : 166, 85 , 137, 173, 174 - ar
Jean Jaurès - Sortie : Porte de Sai

• Service Appartem Relais - Pavillon-so

Accès par la Nationale 3
Par les transports en commun :
Bus : 147, 146, 347 - arrêt Hôpita
arrêt Fourche.

Aide S
à l'Enfan
Immeubl
03. rue

3919
Violences conjugales

SOS
Femmes Battues

119
Enfance Maltraitée
115
Accueil sans Abri

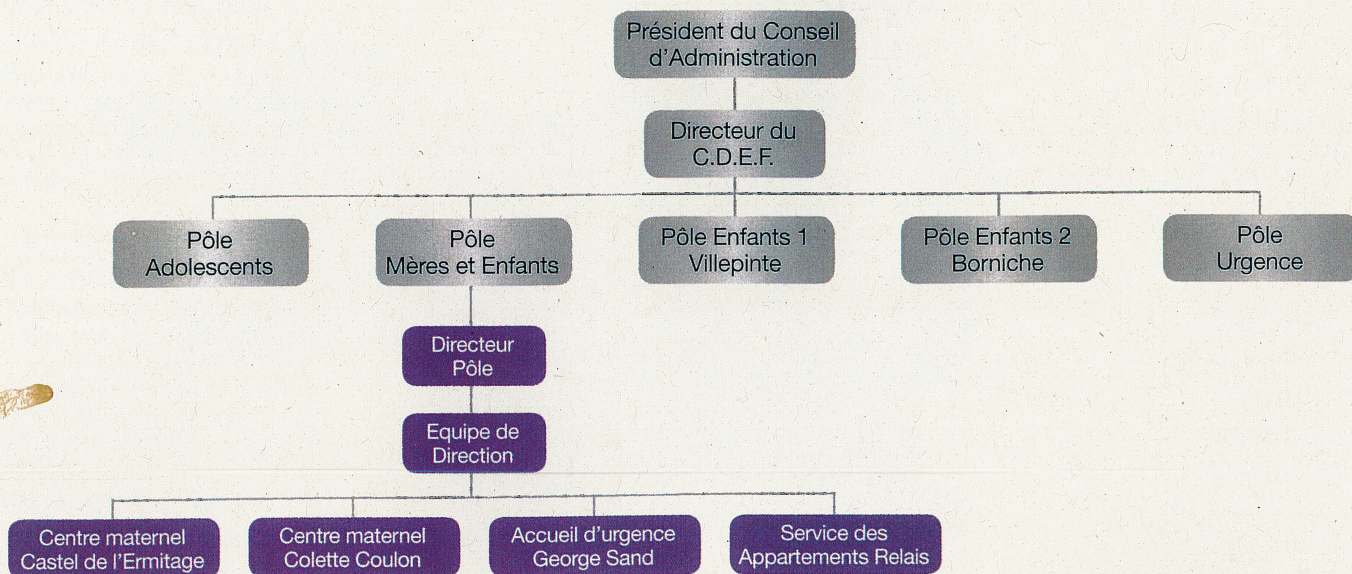
Tribunal
pour Enfants
173, av. Paul Vaillant Couturier
93000 BOBIGNY

Centre Départemental Enfants et Familles

1-3, promenade Jean-Rostand

Tél. : 01 41 50 58 70

Fax : 01 41 50 47 41 - Courriel : cdef-siege@cdef93.com



- **Centre maternel Castel de l'Ermitage**

1, allée de l'Ermitage 93340 Le Raincy
Tél. : 01 41 53 15 15 - Fax : 01 41 53 15 29

- **Centre maternel Colette Coulon - Saint-Ouen**

2, rue Amilcare Cipriani 93400 Saint-Ouen
Tél. : 01 41 66 39 - Fax : 01 40 11 87 21

- **Accueil d'urgence George Sand - Saint-Denis**

154, avenue du Président Wilson 93200 Saint-Denis
Tél. : 01 49 46 23 30 - Fax : 01 55 93 14 92

- **Service des Appartements Relais**

Direction des Pôles Mères et Enfants
16, avenue Aristide Briand 93320 Pavillons-sous-Bois
Tél. : 01 41 55 10 12 - Fax : 01 41 55 13 27

